

Установка ПО IDAT

Необходимые компоненты программного обеспечения:

1. Установленная на PC операционная система Windows 7 или 8 с подключением к сети Интернет.
2. Для удаленной настройки Вашего компьютера нужны:

- a. **TeamViewer:** Мы с Вами сможем работать с использованием бесплатного ПО TeamViewer; его можно загрузить с сайта www.TeamViewer.com , причем TeamViewer на Вашей и на нашей машине должны быть одной и той же версии, проверьте это! Для работы с инженерами IDAT/Германия Вас могут попросить загрузить «стандартную» систему поддержки IDAT - TeamViewer v.9.0.27614 Скачать и установить его можно с www.IDAT.de/support-ru-RU , однако между собой эти две версии TeamViewer несовместимы – в начале работы Вам нужно будет, если нужно, «Снять задачу» - TeamViewer с помощью Диспетчера задач Windows.
- b. **Skype:** Скорее всего, у Вас уже установлен Skype. Свяжитесь с нами по адресам **Pavel_Khrapkin** или **dsfilipova**. Skype часто нужен для аудио-связи лишь в начале работы. Если этот вид связи недоступен, воспользуйтесь телефоном, или отключите Skype, если уже налажена совместная работа в TeamViewer.

3. Скачать и установить AutoCAD Architecture 2014 или 2015 для 64-bits.

Вы можете легко загрузить бесплатную 30-дневную пробную версию, и как только вы получите наши USB-ключи, мы пошлем вам серийный номер для активации программного обеспечения. USB-ключ содержит важную информацию о лицензии, которая позволит вам использовать наше программное обеспечение без каких-либо ограничений, без него вы не сможете его запустить.

4. Удалить (только если это не 64-bit пакет !!!) MS Office, а затем загрузить программное обеспечение AccessDatabaseEngine_X64, и установить его.
5. Теперь, вы можете переустановить пакет MS Office снова, (4-й шаг необходим, только если ваш MS Office - не 64-bit программа; если она уже была установлена как 64-bit - шаги 4 и 5 можно пропустить).
6. Последний шаг: скачайте программного обеспечения Wibukey для работы ключа. Далее нажмите "Wibukey - Выполнить для Windows". После загрузки Wibukey, установите его.

Как только AutoCAD Architecture и ПО поддержки USB-ключа установлены на вашем компьютере, а MS Access 64-bit работает на Вашем PC, мы можем начать процесс установки через TeamViewer (остальную часть установки ПО IDAT).

Процесс установки ССАД (для 64-х битовых компьютеров)

1. Установить AutoCAD вместе с последним Service Pack.
2. Установить ПО IDAT, предоставленное Вам IDAT GmbH (например, **Vers_421_76_ACA2014x64.exe**). Для установки, пожалуйста, используйте всегда следующий путь: <C:\Beton>. Установите в папке <C:\Beton> наше программное обеспечение. Пожалуйста, обратите внимание, что если вы установите ССАД на нескольких компьютерах, то будет гораздо лучше, если вы установите это ПО на сервере, а все компьютеры смогут использовать общие файлы, например, в <Z:\Beton>.
3. Скачать программное обеспечение **Wibukey**, и, если Вам нужно использовать несколько ключей (лицензий), это ПО можно легко загрузить из <http://www.wibu.com/en/downloads-user-software.html>, просто нажав на кнопку "WibuKey для пользователей / WibuKey выполнения для Windows". После загрузки в компьютер запустите процесс установки и нажимайте «Далее» несколько раз. Только теперь вы можете вставить USB-ключ для данного компьютера в любой USB-порт, но не раньше!

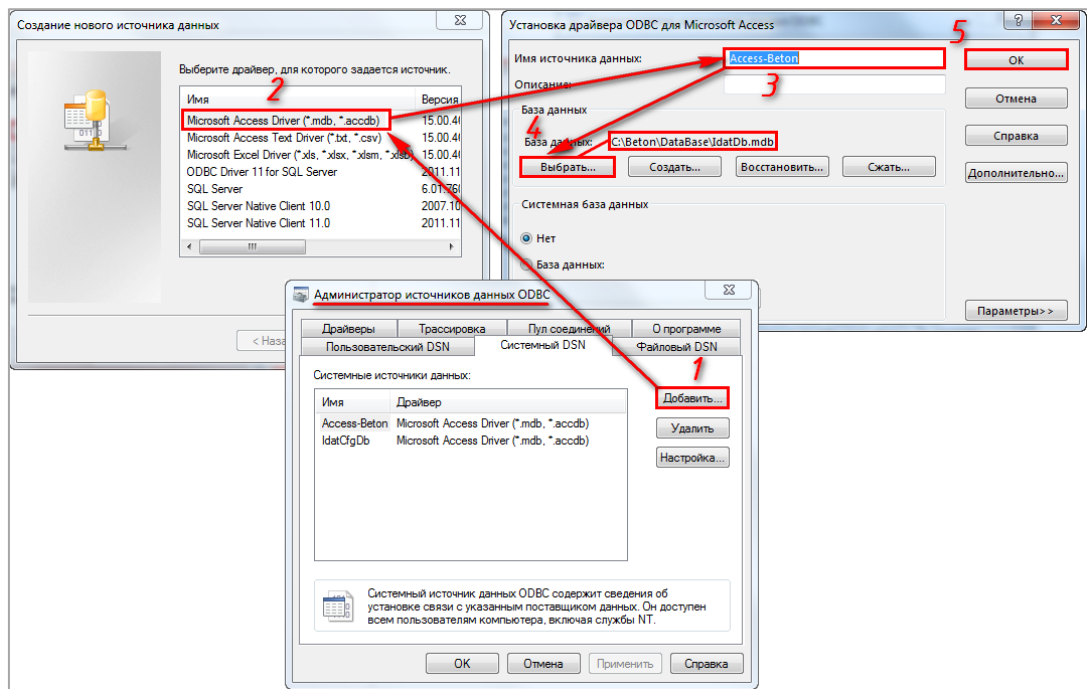


Рисунок 1. Окно установку USB - ключа WibuKey

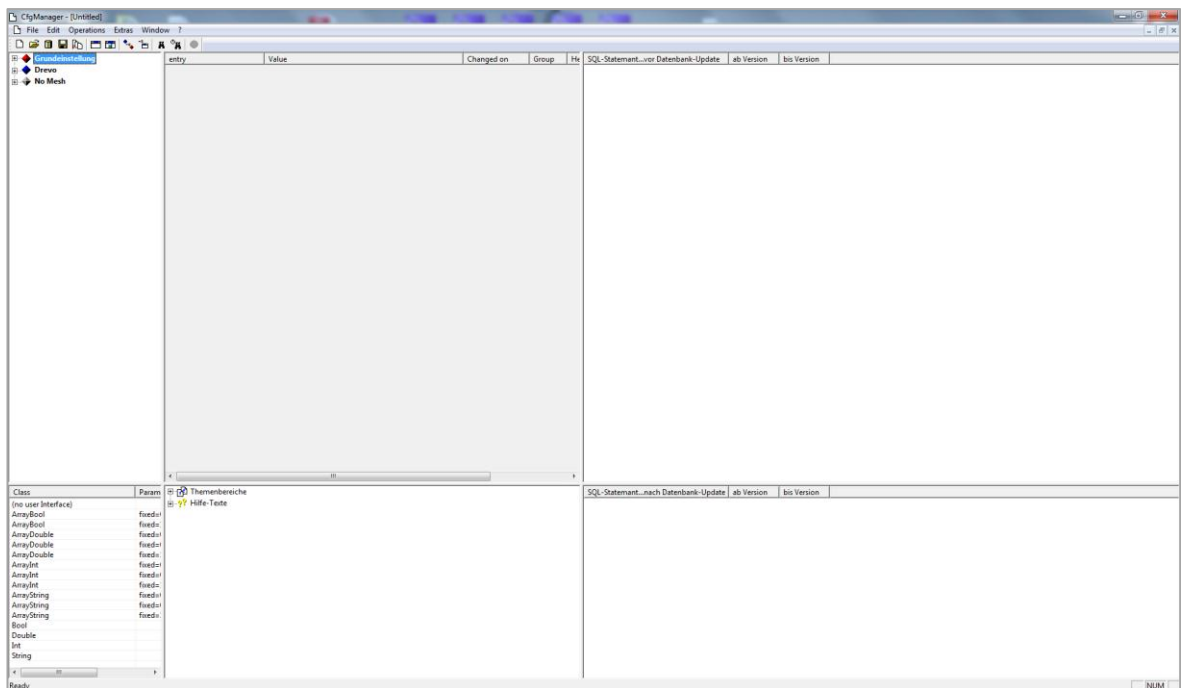
4. Поместите файл **IdatCfgDb.mdb**, также поставляемый IDAT GmbH, в каталоге <C:\Beton\Database>.

Пожалуйста, обратите внимание, что если вы установите ССАД на нескольких компьютерах, то будет гораздо лучше, если вы поместите этот файл на сервере, где все компьютеры могут его использовать, например, в <Z:\Бетон\Database>.

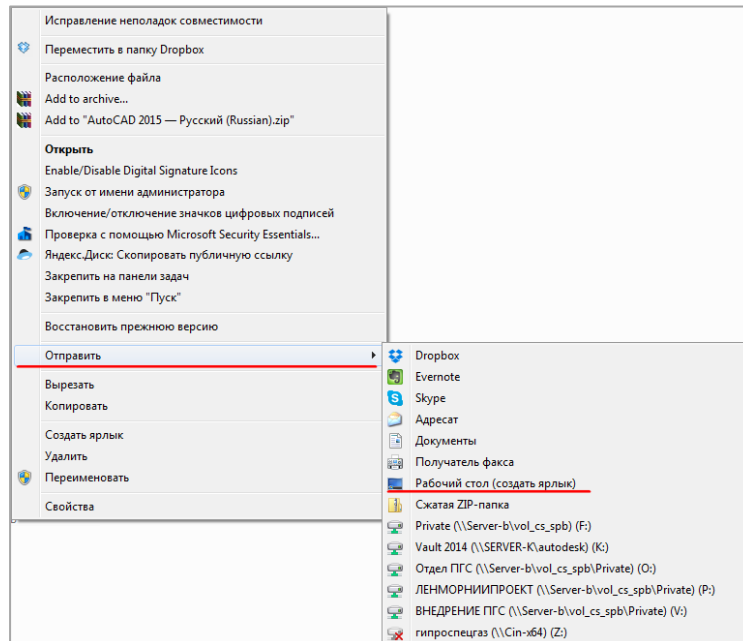
Теперь откройте файл **C:\Windows\System32\odbcad32.exe** и выполните следующие действия:



5. Установите ПО **CFG-менеджер**, который также предоставляет IDAT GmbH, например, в той же папке на сервере, где вы разместили файл **ldatCfgDb.mdb** раньше, а затем создайте ярлык из этой папки на рабочем компьютере пользователя, который будет использовать CCAD. После установки, откройте его нажав на кнопку ярлыка. Если Вы выполнили 4-й пункт правильно, теперь вы должны получить следующее окно:

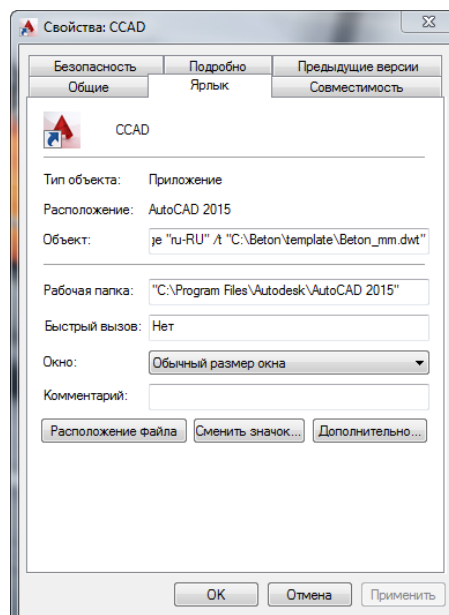


6. Создайте ссылку-ярлык на Вашем Рабочем столе, выберите иконку AutoCAD Architecture, которую Вы обычно используете для запуска ПО, и присвойте ей имя, например, IDAT или CCAD; затем нажмите на нее для продолжения.



Теперь у Вас есть иконка, которая всегда должна использоваться для запуска CCAD

7. Кликните правой кнопкой мышки на эту новую созданную Вами иконку и выберите **Свойства**. Вы должны увидеть следующий диалог:



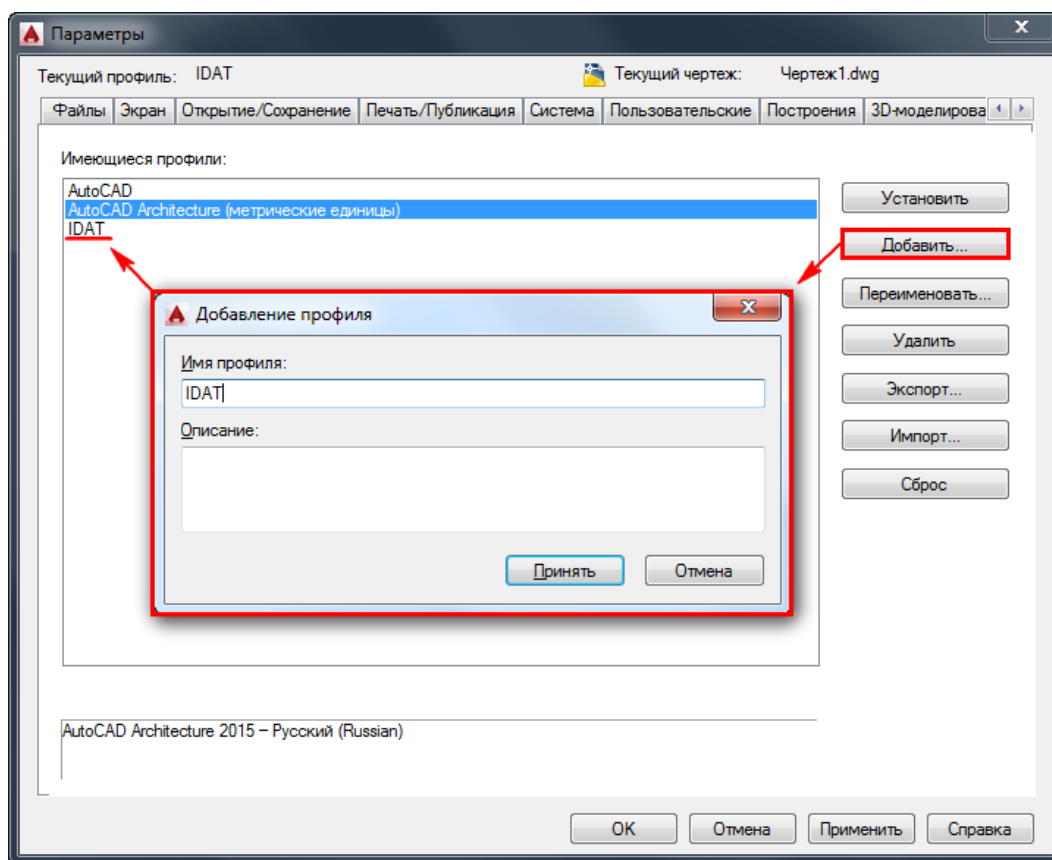
В поле **Объект** впишите следующее:

"C:\Program Files\Autodesk\AutoCAD 2015\acad.exe" /ld "C:\Program Files\Autodesk\AutoCAD 2015\AecBase.dbx" /p "IDAT" /product "ACA" /language "ru-RU" /t C:\Beton\template\Beton_mm.dwt"

Просто скопируйте этот текст отсюда и поместите его в поле диалога. Перед завершением диалога, пожалуйста, кликните на «**Применить + ОК**». Вам также нужно изменить то, что написано выше **красным**, если установлен **AutoCAD**

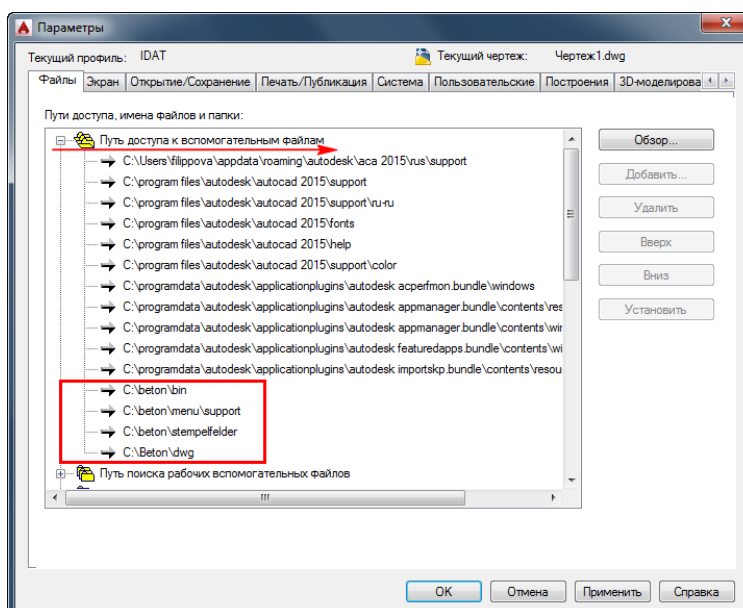
Architecture 2014 на другом языке или в другом каталоге.

- Откройте **обычный** AutoCAD Architecture, перейдите на **Параметры** (убедитесь, что **AutoCAD Architecture** (не AutoCAD) есть в текущем профиле, и создайте новый Профиль.

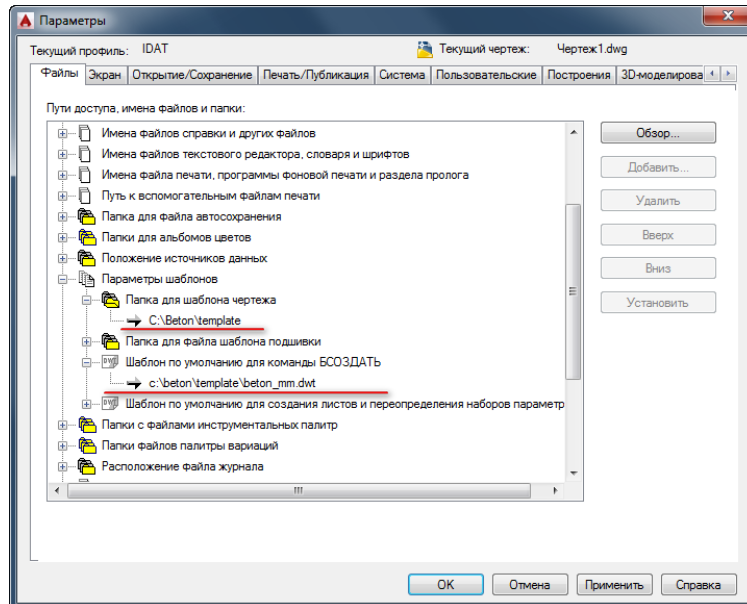


Теперь кликните на новом Профиле, например, IDAT, и установите его **текущим**.

- Все еще находясь в меню **Параметры**, перейдите на вкладку **Файлы**, а затем на **Путь доступа к вспомогательным файлам**, чтобы создать 2 новых каталога с: **c:\beton\bin** и **c:\Beton\dwg**. Последний каталог **c:\Beton\dwg** будет содержать, например, файлы **Blocks.dwg**; CCAD требует эти файлы для работы.

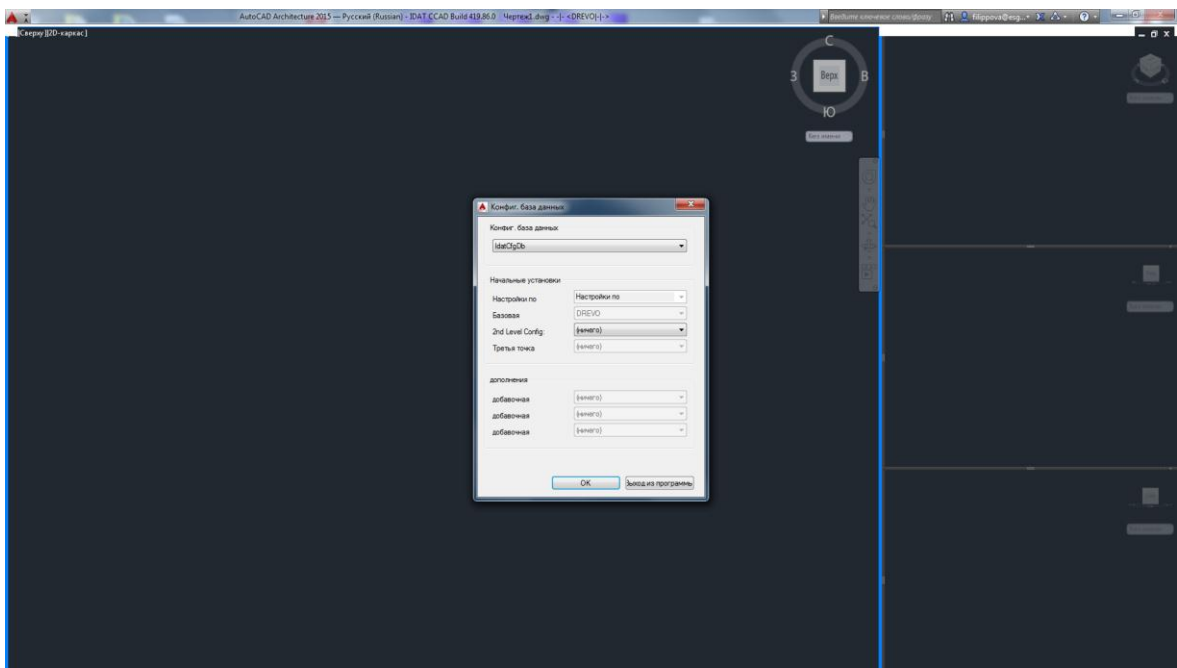


10. В меню **Параметры**, в строке **Доверенные местоположения** создайте каталог **c:\beton\bin**.
11. В меню **Параметры/Файлы – Папка для шаблонов чертежа** замените значение на **C:\Beton\Template**. В поле **Шаблон по умолчанию для команды БСОЗДАТЬ** замените на **C:\Beton\template\beton_mm.dwt**



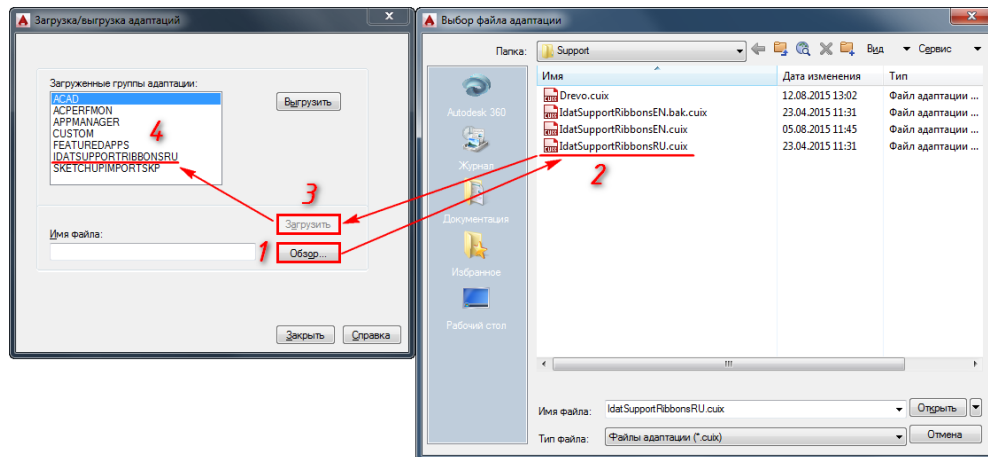
Перед завершения настроек, кликните на «**Применить + ОК**». Теперь закройте AutoCAD Architecture.

12. Откройте CCAD при помощи ярлыка, который Вы создали в пункте 7. Если все было сделано правильно, Вы должны увидеть следующее:



Если Вы не увидели это окно, значит что-то сделано неправильно в одном или нескольких предыдущих пунктах.

13. Нажмите **ОК**, затем напишите в AutoCAD команду **_Menuload** и нажмите **Ввод/Enter**. Теперь Вы должны получить следующий диалог:



Выберите файл **IdatSupportRibbonsRU.cuix** (**C:\Beton\menu\Support**) нажмите **Открыть**. Очень важно ввести расширение файла **CUIX**, а не **CUI**, не забудьте об этом маленьком отличии! И наконец, нажмите **Загрузить**. Когда это сделано, Вы должны увидеть следующую ленту меню в ССAD:



13. В папку **C:\ProgramData\Autodesk\ACA 2015\rus\Plotters** скопируйте 5 раз Ваше устройство вывода чертежей по умолчанию, затем переименуйте: **PlotterA4.pc3**, **PlotterA3.pc3**, **Plotter A2.pc3**, **PlotterA1.pc3**, и **PlotterA0.pc3**.

Имя плоттера по умолчанию зависит от того, какой принтер или плоттер используется в Вашей организации. Вам также нужно изменить то, что написано **красным** выше, если AutoCAD Architecture **2014** был установлен с другим языком. После этого нужно выбрать формат бумаги для файлов Plotters.pc3, которые Вы будете создавать, так же, как Вы это делали для CFG.

Также Вы можете воспользоваться Мастером установки плоттеров. При этом Вы можете выполнить индивидуальные настройки любых параметров для печати по Вашему выбору.

